

## ISTRUZIONI D'INSTALLAZIONE

### ATTENZIONE!

LA LAMPADA DI DISINFEZIONE EMETTE UVC. DURANTE IL FUNZIONAMENTO DELLA LAMPADA, NEL LUOGO DI UTILIZZO NON DOVREBBERO ESSERE PRESENTI PERSONE ED ANIMALI. EVITARE DI GUARDARE DIRETTAMENTE ALLA LUCE EMESSA DALLA LAMPADA.

### ISTRUZIONI PER L'USO E LA SICUREZZA:

- Leggere attentamente le istruzioni prima di utilizzare la lampada.
- Funzione di illuminazione: MODALITA' SOLO LUCE LED:**  
Premere l'interruttore, passa alla modalità di illuminazione. La luce si accende automaticamente se c'è la presenza di persone, ci sarà sempre luce accesa se il sensore PIR rileva movimento. (Distanza di rilevamento: 1-3m). La luce bianca si spegne automaticamente dopo 20 secondi quando non rileva movimento.
- Funzione di illuminazione: MODALITA' LUCE LED + RAGGI UV**  
Attiva la modalità tenendo premuto per 5 secondi il pulsante. La luce si accende automaticamente in caso presenza di persone, la luce sarà sempre accesa in caso di rilevamento di persone (distanza di rilevamento: 1-3 m) 20 secondi dopo che la persona ha lasciato, si trasformerà automaticamente in UVC viola e continuerà a sterilizzare per 59 secondi. Smetterà di funzionare automaticamente dopo 59 secondi. Quando è in funzione di sterilizzazione UVC, si spegne automaticamente e si trasforma in una normale luce bianca quando viene rilevata la presenza di persone nelle vicinanze.
- Le persone e gli animali non dovrebbero trovarsi vicino alla lampada una volta che è stata attivata.
- Evitare di guardare direttamente la luce emessa dalla lampada. Evitare l'esposizione degli occhi e della pelle quando il prodotto non è protetto. Utilizzare soltanto in un ambiente chiuso che protegga gli utenti dalle radiazioni. Durante la sterilizzazione, le persone e gli animali devono uscire dal luogo. L'assorbimento di troppa luce ultravioletta può causare irritazione alla pelle e danni alla congiuntiva.
- Le riparazioni devono essere eseguite ESCLUSIVAMENTE dal produttore o da elettricisti qualificati. Non rimuovere mai le parti fisse dell'apparecchio per effettuare regolazioni interne. Se il cavo di alimentazione della lampada o qualsiasi altra parte dell'apparecchio viene danneggiata, il produttore o il suo agente di servizio o una persona con qualifica simile deve sostituirla per evitare pericoli.
- Scolleghare la lampada dall'alimentazione prima di pulirla. Assicurarsi di pulire la lampada. Eventuali polvere o macchie sul vetro potrebbero influire sull'efficienza della sterilizzazione. Non utilizzare alcol, benzina o prodotti chimici per pulire l'apparecchio.
- Accertarsi che la tensione e la frequenza locali siano adatte alla lampada.
- Questo apparecchio non è destinato all'uso da parte di persone (compresi i bambini) con ridotte capacità fisiche, sensoriali o mentali o con mancanza di esperienza e conoscenza, a meno che non siano state supervisionate o istruite sull'uso dell'apparecchio da parte di una persona responsabile alla loro sicurezza.
- I bambini devono essere sorvegliati per assicurarsi che non giochino con l'apparecchio.
- L'apparecchio è destinato soltanto ad uso all'interno. L'apparecchio non deve essere utilizzato in luoghi in cui potrebbero essere presenti vapori infiammabili o polvere esplosiva. Appendere o installare l'apparecchio fuori dalla portata dei bambini.
- La luce emessa dalla lampada UVC potrebbe causare effetti di invecchiamento. Una volta acceso, si prega di tenere lontano dalla lampada oggetti di valore e oggetti di colore scuro. L'esposizione prolungata della luce emessa dalla lampada UVC ad oggetti di colore scuro e di valore potrebbe sbiadire il colore.
- NON È RESISTENTE ALL'ACQUA. NON lavarla con acqua. NON lasciare la lampada sotto la pioggia.
- Durante la sterilizzazione, assicurarsi che le persone e gli animali siano fuori dal luogo soggetto alla sterilizzazione.



Questo marchio indica che questo prodotto non deve essere smaltito con altri rifiuti domestici.



Leggere le istruzioni Prima dell'uso!



Solo per uso interno



Warning Non esporre a occhi e pelle, è vietato l'uso ai bambini!

### SMALTIMENTO RISPETTOSO DELL'AMBIENTE:

Puoi aiutare a proteggere l'ambiente!

Ricordarti di rispettare le normative locali: consegna le apparecchiature elettriche non funzionanti ad un centro di smaltimento rifiuti adeguato.

### INTRODUZIONE PRODOTTO:

Grazie per aver scelto e acquistato il prodotto LIFE365. LIFE365 ti servirà al meglio. Leggere attentamente queste istruzioni prima di iniziare l'installazione e tenere questo manuale a portata di mano per riferimenti futuri. Se hai un'altra domanda, contatta il nostro rivenditore o il fornitore locale da cui hai acquistato il prodotto. Sono addestrati e pronti a servirti al meglio.

Una lampada germicida è un tipo speciale di lampada che produce luce ultravioletta C (UVC). Questa luce ultravioletta a onde corte interrompe l'associazione della base del DNA causando la formazione di dimeri di pirimidina e porta all'inattivazione di batteri, virus e protozoi. Ideale per uso interno, come case, fabbriche, ristorante, ospedali e scuole ecc.

### DATI TECNICI:

Product	KSC30UVC	KSC60UVC
Power	2+2W	4+4W
Product Size	L300*W40*H10mm	L600*W40*H10mm
wavelength	275+360nm/5000k	
LED Brand	LED(UVA+UVC) / WW	
Performance 1	Sterilization + lighting	
Performance 2	Human body infrared sensor	
Operating temperature	-40 °C to +50 °C	
Beam angle	140°	
IP Rating	IP20	
Lamp Material	Aluminum	
Input voltage	DC5V	
Shell Color	Silver	
Lumen maintenance rate	> 20,000	-at 25°C
inner box	335*79*30MM (1/1)	638*79*30MM (1/1)
Packaging Type	345*335*180MM (20 unit /ctn.)	650*335*180MM (20 unit /ctn.)
Net weight	122g	207g
Gross weight	6.52KG	10.84KG

L'intervallo di tolleranza dei test sopra riportati è ± 6%

### DIMENSIONI DEL PRODOTTO:



Nominal No.	L	W	H
KSC30UVC	300mm	40mm	10
KSC60UVC	600mm	40mm	10

Spiegazione :



### 1. Foro di ricarica

Funzione di ricarica 5V1A (può essere caricata con l'alimentazione), può essere completamente caricata 1-1.25 ore

### 2. Interruttore

Toccare l'interruttore a chiave, premere brevemente per illuminare

modalità, premere a lungo per 5 secondi per la modalità di sterilizzazione. Premere di nuovo brevemente per spegnere.

### 3. Sensore PIR

distanza di rilevamento: 3-5m

### 4. Tipo di sorgente luminosa

UVC + UVA

### Funzione di illuminazione:

Utilizzo : Premere l'interruttore, passa alla modalità di illuminazione.1 La luce si accende automaticamente se c'è la presenza di persone all'apertura della porta del guardaroba, ci sarà sempre luce accesa se c'è qualche rilevamento di persone. (Distanza di rilevamento: 1-3m) 2 La luce bianca si spegne automaticamente dopo 20 minuti di luminosità quando si chiude la porta dell'armadio.

### illuminazione + modalità di sterilizzazione

Utilizzo: tenere premuto per 5 secondi,

1. La luce si accende automaticamente in caso presenza di persone all'apertura della porta dell'armadio, la luce sarà sempre accesa in caso di rilevamento di persone (distanza di rilevamento: 1-3 m)
2. 20 secondi dopo che la persona ha lasciato, si trasformerà automaticamente in UVC viola e continuerà a sterilizzare per 59 secondi. Smetterà di funzionare automaticamente dopo 59 secondi.
3. Quando è in funzione di sterilizzazione UVC, si spegne automaticamente e si trasforma in una normale luce bianca quando viene rilevata la presenza di persone nelle vicinanze.

IT QUI TROVI IL MANUALE D'USO	HR Priručnik možete pronaći OVDJE	
ES PUEDES ENCONTRAR EL MANUAL AQUÍ	NL DE HANDLEIDING VINDT U HIER	
EN YOU CAN FIND THE MANUAL HERE	FR VOUS POUVEZ TROUVER LE MANUEL ICI	
DE DAS HANDBUCH FINDEN SIE HIER	RU ВЪЗЬТЕ РУКОВОДСТВО ЗДЕСЬ	
BE VOUS POUVEZ TROUVER LE MANUEL ICI	RO Puteti găsi manualul AICI	
PT VOCÊ PODE ENCONTRAR O MANUAL AQUI	CZ NÁVOD K POUŽÍTI NAJDETE ZDE	
CN 您可以在这里找到手册	PL TUTAJ MOŻESZ ZNALEŹĆ INSTRUKCJE	
GR Μπορείτε να βρείτε το εγχειρίδιο ΕΔΩ	AL JU MUND T F GJINI KTU MANUAL	
BG МОЖЕТЕ ДА НАМЕРИТЕ РУКОВОДСТВО ТУК	LT GALITE RASTI VADOVA ČIA	
DK DU KAN FINDE MANUALEN HER	SE DU KAN FINA MANUELEN HÄR	
FI Voit löytää käsikirjan täältä	TR YUZELAVUZU BURADA BULABIRSINIZ	
HU ITT KEREDIK A KÉZIKÖNYVET	NO DU KAN FINNE HÅNDBOKEN HER	

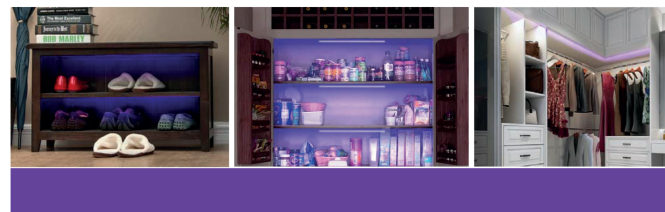
# LAMPADA GERMICIDA LED/UV CON SENSORE INFRAROSSO



99.99% percentuale di sterilizzazione  
99.99% tasso di rimozione virus e batteri

Forte disinfezione UV.  
Sensore di presenza

- \* Funzione di ricarica 5V1A (Power bank può fornire energia).
- \* Sterilizzazione + illuminazione doppia funzione
- \* 3 metri (potenza di sterilizzazione 2W, potenza di illuminazione 2W, CCT5000K)
- \* 0,6 metri (potenza di sterilizzazione 4W, potenza di illuminazione 4W, CCT5000K)
- \* Sensore a infrarossi di presenza, la distanza di rilevamento è di 1-3 metri.
- \* Durata della batteria 4/5 ore



**ProPart**  
LIFE365 ITALY S.P.A.  
Viale Roma 49/A - 47122 Forlì  
www.life365.eu  
Made in China

